

# Phaser EcoTouch

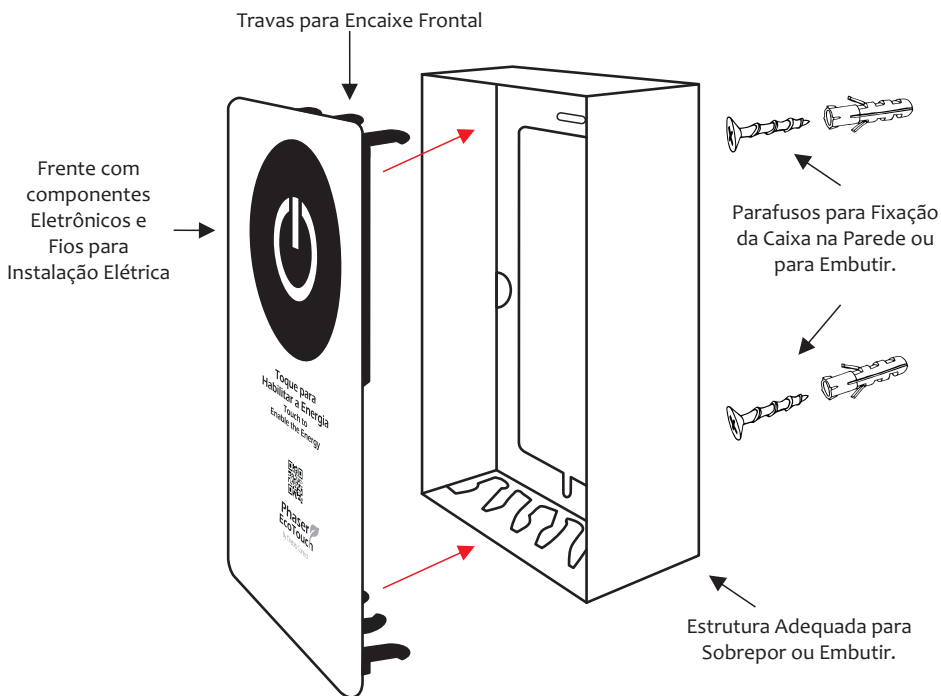
By Chebib Control



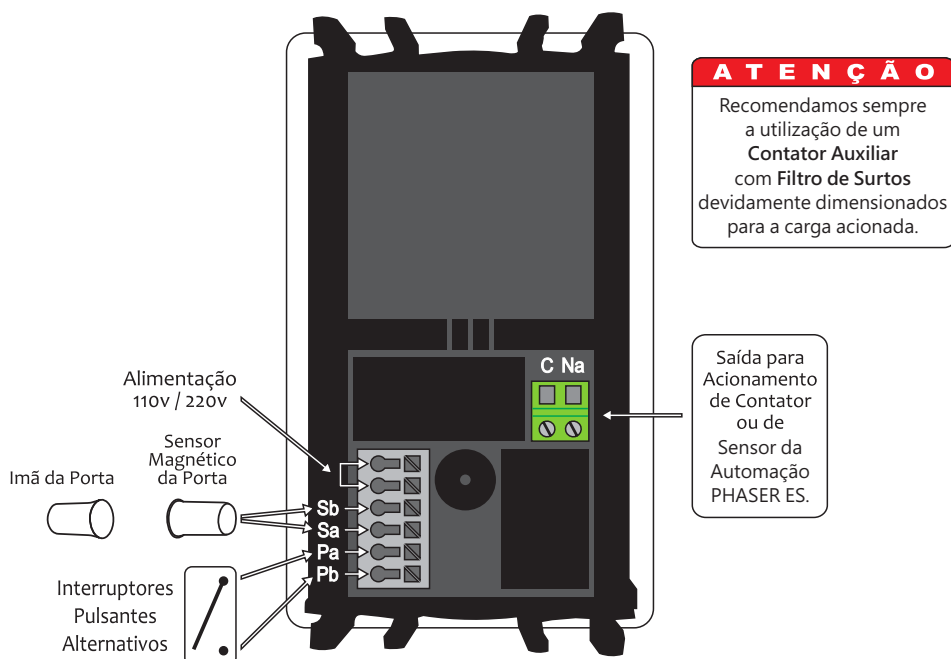
Um toque de economia  
para sua hospedagem

Totalmente compatível com automação **PHASER**  
Control



## Partes de Montagem e Fixação do Equipamento



## Esquema de Ligação dos Componentes




# Funcionamento e Modo de Operação

- 1 Feche a porta do ambiente para habilitar a sensibilidade de toque do Equipamento.
- 2 Toque suavemente no símbolo de Power , que estará aceso, para habilitar a energia do ambiente.
- 3 Ao abrir a porta a energia permanecerá ligada pelo tempo programado, com um aviso sonoro no equipamento. (Padrão de Fábrica 2 Minutos)
- 4 Enquanto o aviso sonoro estiver ativo, feche a porta e toque no Power para desativar o aviso sonoro e manter a energia ligada sem interrupções.
- 5 Após o tempo programado com a porta aberta ou sem que alguém tenha tocado no Power , a energia do ambiente será interrompida assim como o aviso sonoro.

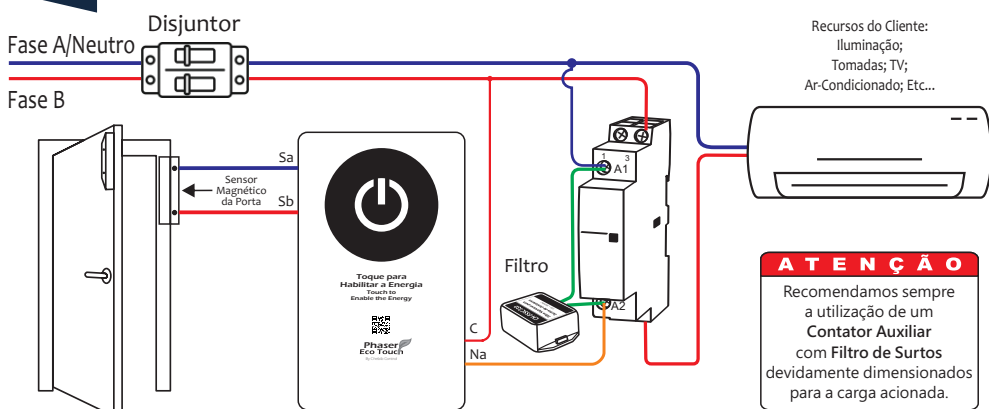


## 6 PROGRAMAÇÃO DO TEMPO DE DESLIGAMENTO

Para entrar em Modo de Programação, com a porta fechada, toque 10 vezes seguidas no símbolo de Power  até que você escute um beep e o led de cortesia acenda. Continue clicando para adicionar minutos na programação. A cada 1 minuto adicionado haverá um beep longo, seguido do número de beeps curtos equivalentes ao tempo em minutos já configurado. O tempo padrão é de 2 minutos. O maior tempo é de 10 minutos (um beep longo seguido de 10 beeps curtos), ao clicar novamente, voltará para 0 minutos (apenas um beep longo e nenhum beep curto).

A qualquer momento, abra a porta para salvar a configuração e sair do modo de programação.

# Esquema Básico de Ligação Física

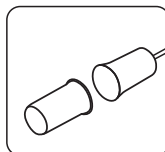


**OBS.:** Para utilizar o Neutro no lugar da Fase, atente para não Interrompê-lo no Disjuntor ou no Contador.

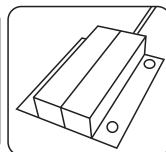
# Recomendações

Recomendamos que o Phaser EcoTouch seja instalado em uma localização de fácil acesso e ao lado da porta. Procure passar as fiações necessárias de forma embutida, que não sobrecarregue o espaço Interno do Equipamento. Um Sensor magnético já é enviado com o produto para facilitar a instalação, mas você pode adquirir separadamente um sensor mais adequado para instalação na sua porta. Procure instalá-lo de forma embutida na porta para aumentar a segurança e discrição.

**ATENÇÃO:** Ao embutir o sensor magnético, o mesmo não deve entrar pressionado no batente, faça um furo de 10mm de diâmetro. O fechamento da porta deve posicionar as partes do sensor, conforme a imagem ao lado, evitando falhas.



Sensor de Embutir



Sensor de Sobrepor

Conheça também outros  
produtos da Chebib Control

[www.chebib.com.br](http://www.chebib.com.br)



## Certificado de Garantia

Este equipamento tem garantia de 3 (Três) meses contra defeitos de fabricação;  
A garantia fica automaticamente cancelada caso:

- O equipamento tenha sido adulterado por pessoa não autorizada;
- Seja constatado o uso em condições diferentes da especificada aqui;
- Quaisquer das recomendações descritas neste manual, tenham sido negligenciadas;
- Sejam constatados danos causados por sobre-tensão ou descargas atmosféricas;
- A instalação tenha sido executada incorretamente ou por profissionais não qualificados.

### Atenção:

Para maiores informações sobre a garantia do equipamento ou endereços de assistências técnicas, entre em contato pelos telefones 24h constantes em nosso site [www.chebib.com.br](http://www.chebib.com.br). Nunca envie equipamentos para reparos sem antes nos consultar, pois NÃO serão aceitos. Em eventuais remessas, para manutenção, as despesas de transportes e envio correm por conta e risco do cliente.

A Chebib Control não assume fretes, extravios ou outras despesas, mesmo em garantia.

### Importante:

É imprescindível que os produtos enviados para manutenção estejam devidamente embalados. Caso constatado o embalado indevido e os mesmos sofrerem avarias no transporte, a garantia será perdida.